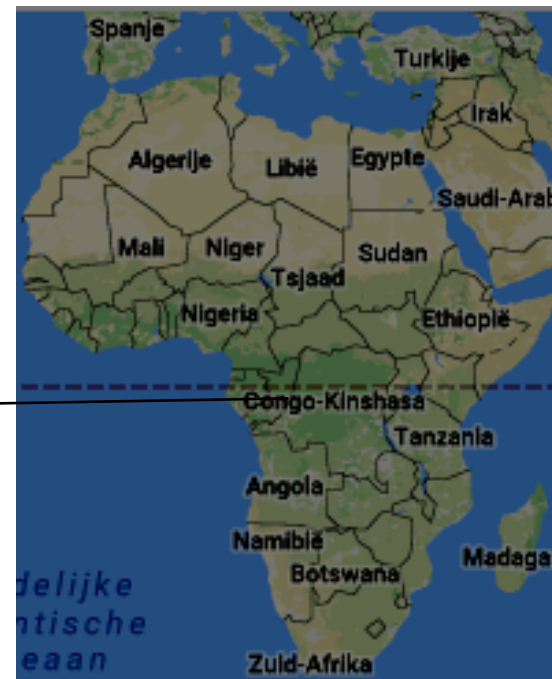
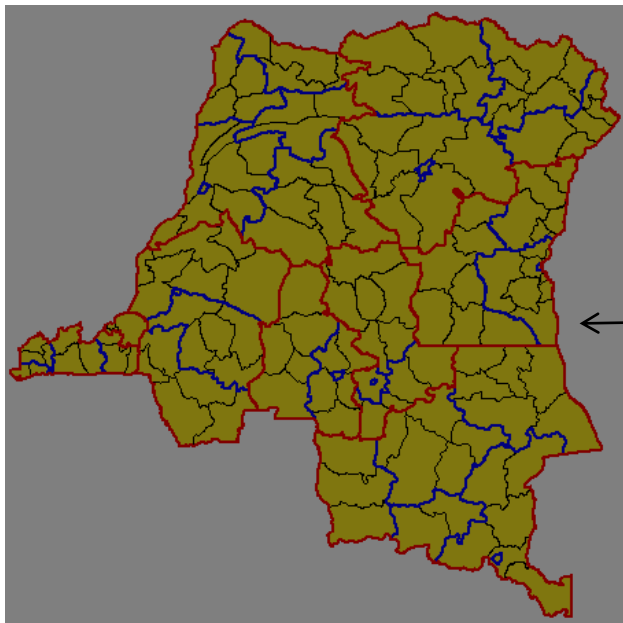


Registre national REDD+ de la RDC

FOSS4G - Bruxelles, Septembre 2016



Qu'est ce que la REDD+

REDD = Reduction des Emissions Liees a la Deforestation et a la Degradation des Forets

REDD+ est un mécanisme international encadré par les négociations internationales sur le changement climatique afin d'encourager les pays en voie de développement qui protègent et restaurent leurs stocks de carbone forestier.

Au cours des dernières décennies, la déforestation et la dégradation des forêts ont été très marquées, particulièrement sous les tropiques.

Qu'est ce que la REDD+

REDD = Reduction des Emissions Liees a la Deforestation et a la Degradation des Forets

Plusieurs facteurs sont a l'origine de la deforestation et a la degradation des forets :

- l'exploitation (légale et illégale),
- la conversion pour une agriculture à grande echelle
- l'agriculture de subsistance par les populations rurales pauvres, l'activité minière et a collecte de bois de chauffage
- ...

Qu'est ce que la REDD+

REDD = Reduction des Emissions Liees a la Deforestation et a la Degradation des Forets

Les acteurs majeurs prennent conscience et

un groupe de pays forestiers tropicaux a proposé au sein de la Convention Cadre des Nations Unies sur le Changement Climatique (CCNUCC) qu'un accord sur le changement climatique pour l'après 2012 inclue un mécanisme de réduction des émissions provenant de la déforestation et de la dégradation des forêts







Projet de mise en place d'un registre national REDD+ en RDC

Objectif général : Mettre sur pied une plate forme informatique pour collecter, traiter et diffuser de l'information sur les projets de Réduction des Émissions liées a la Déforestation et a la dégradation des forets

Objectifs spécifiques :

- Inscrire les investissements REDD+
- Formuler une demande d'homologation d'un investissement REDD+
- Approuver un investissement REDD+
- Valider un investissement REDD+
- Gerer les plaintes et les recours
- Informer sur les sauvegardes environnementales et le partage des benefices
- Gerer les credits carbone

Projet de mise en place d'un registre national REDD+ en RDC

Objectif général : Mettre sur pied une plate forme informatique pour collecter, traiter et diffuser de l'information sur les projets de Réduction des Émissions liées a la Déforestation et a la dégradation des forets

Objectifs spécifiques :

- Inscrire les investissements REDD+
- Formuler une demande d'homologation d'un investissement REDD+
- Approuver un investissement REDD+
- Valider un investissement REDD+
- Gerer les plaintes et les recours
- Informer sur les sauvegardes environnementales et le partage des benefices
- Gerer les credits carbone

Projet de mise en place d'un registre national REDD+ en RDC

Principaux logiciels libres utilisés :

- Quantum GIS
- Postgresql
- Postgis
- PHP
- Javascript
- Openlayers
- GeoExt

Données cartographiques :

- Zones d'investissement REDD+
- Zones de référence

Projet de mise en place d'un registre national REDD+ en RDC

Principaux traitements cartographiques :

- **Zone de projet** : le territoire sur lequel le porteur de projet et ses partenaires entendent intervenir pour modifier les dynamiques de déforestation et/ou de dégradation forestière et/ou augmenter les stocks de carbone forestier. Il ne se réduit pas aux espaces boisés éligibles à l'octroi de crédit carbone mais doit permettre la mise en place d'activités alternatives sur les zones non boisées.

• **Geometrie valide**

• **Polygone ferme**

• **Situe en RDC**

• **Obligatoire pour tout type d'investissement REDD+**

• **Peut se superposer d'un investissement REDD+ a l'autre (dependamment du type d'activites)**

Projet de mise en place d'un registre national REDD+ en RDC

Principaux traitements cartographiques :

- **Zone de référence** : zone témoin sur laquelle le porteur de projet et ses partenaires vont se baser pour établir ou actualiser le(s) niveau(x) de référence du projet. La zone de référence englobe à la fois le périmètre de projet et la zone de fuite avant que le projet n'ait commencé, mais les exclue une fois qu'il a débuté. La superficie de la zone de référence dépendra de la méthodologie utilisée et devra être validée par un auditeur externe selon un standard carbone nationalement et internationalement reconnu.

-

- **Geometrie valide**

- **Polygone ferme**

- **Situe en RDC**

- **Obligatoire uniquement pour les projets REDD+**

- **Ne doit etre supperpose a une zone de credit**

Projet de mise en place d'un registre national REDD+ en RDC

Principaux traitements cartographiques :

- **Zone de d'octroi des credits** : surfaces éligibles à la valorisation carbone REDD+. Elle correspond à toutes les surfaces boisées qui se trouvent dans le périmètre du projet et qui sont soumises à un risque de déforestation ou de dégradation dont la démonstration peut être faite. Elles seront généralement distinguées en strates en fonction du type et de la condition de la forêt, mais toutes devront répondre à la [définition CCNUCC de la forêt](#). Ce sont sur ces zones que l'on tentera de réduire la déforestation et la dégradation ou que l'on tentera d'augmenter les stocks de carbone.

• **Geometrie valide**

• **Polygone ferme**

• **Situe en RDC**

• **Obligatoire uniquement pour les projets REDD+**

• **Ne doit etre contenu ou supperpose a une zone de reference**

• **Ne doit etre contenu ou supperpose a une zone de credit**

• **Doit etre situe dans la zone de projet REDD+ a laquelle elle est rattachee**

Projet de mise en place d'un registre national REDD+ en RDC

Principaux traitements cartographiques :

- **Zone de fuite** : correspond à la zone géographique dans laquelle les agents et causes de la déforestation et de la dégradation peuvent se déplacer suite à la mise en œuvre du projet. La superficie de la zone de fuite dépendra de la stratégie d'intervention et de la méthodologie utilisée et devra être validée par un auditeur externe selon un standard carbone nationalement et internationalement reconnu.
- **Geometrie valide**
- **Polygone ferme**
- **Obligatoire uniquement pour les projets REDD+ en cas de sous performance**

Projet de mise en place d'un registre national REDD+ en RDC

Merci pour votre attention !!!